



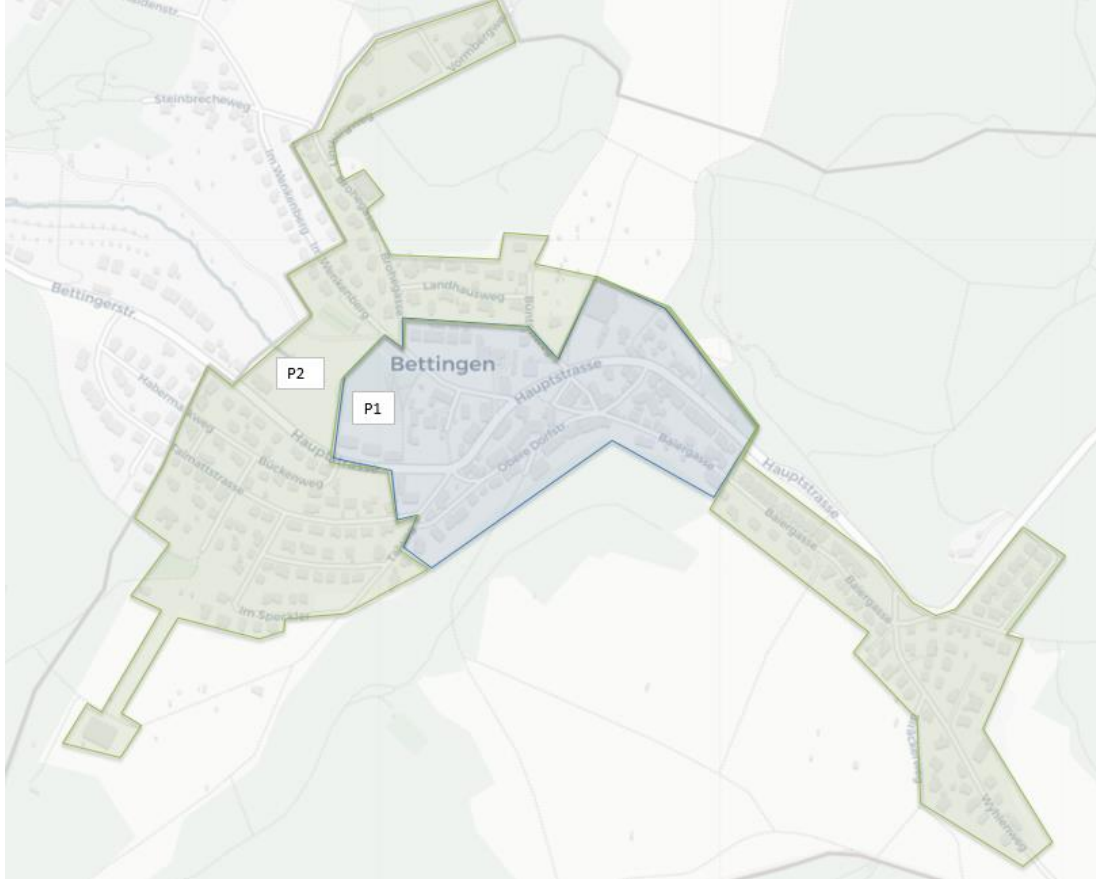
von natur aus
klimafreundlich **Iwb**

Ergebnisse der IWB Machbarkeitsprüfung Wärmeverbund Bettingen

Informationsabend Wärme und erneuerbare Energie

Bruno Jordi | Leiter Wärmemarkt Schweiz | 21. März 2024

Untersuchtes Versorgungsgebiet für den Wärmeverbund



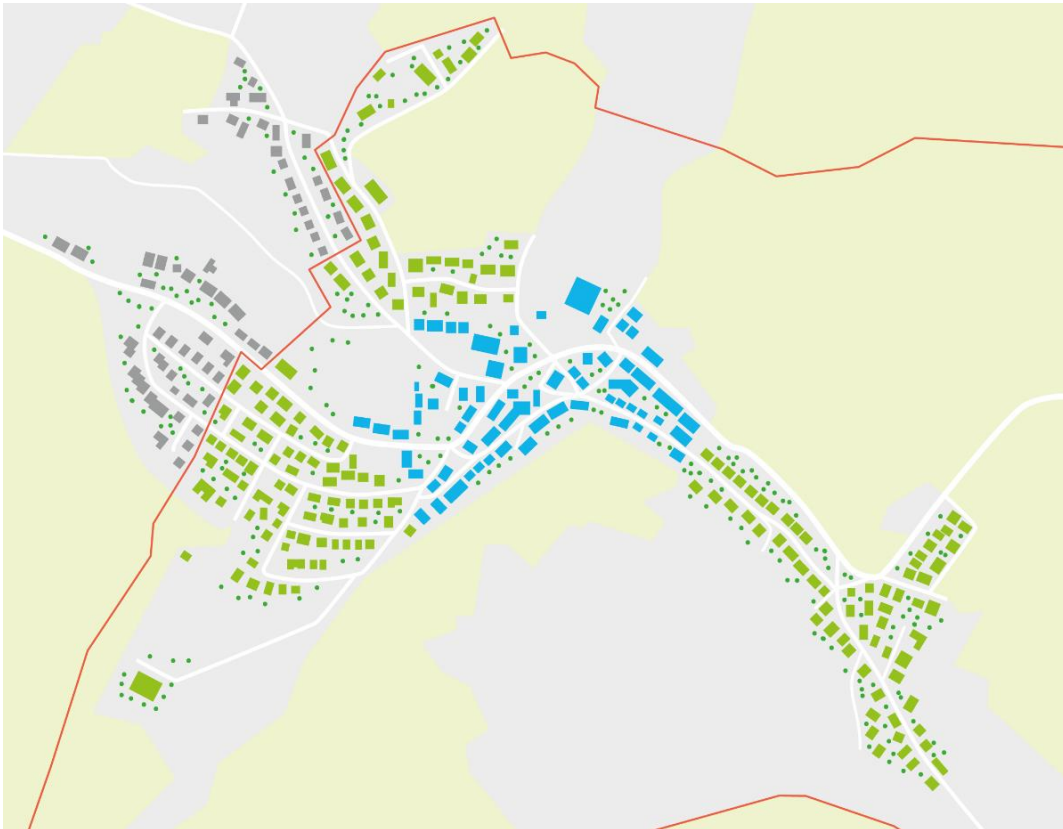
P1 = Nur Kerngebiet Bettingen

P2 = Gesamt Bettingen ohne Chrischona

325

**Liegenschaften
im Versorgungsgebiet P2**

Versorgungsgebiet P2 (grüner und blauer Perimeter)



Kundenumfrage

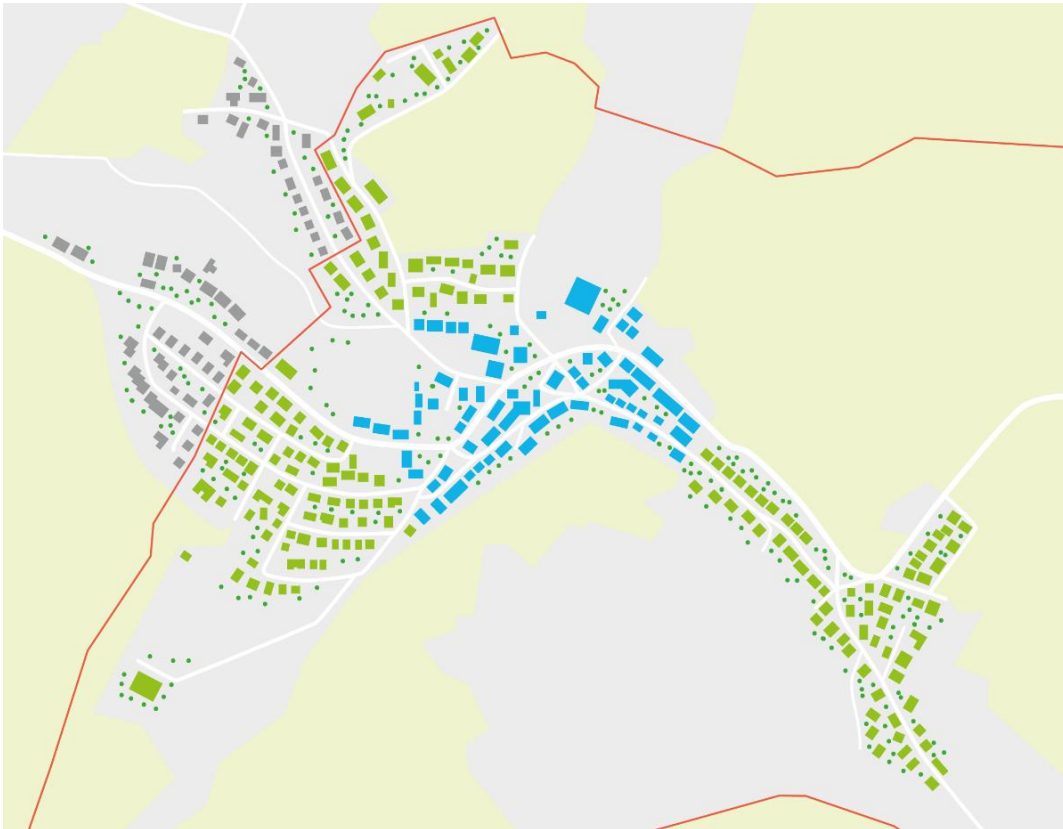
- Gesamte Liegenschaften 325
- **Interesse bekundet 123**
- Absagen 34
- Keine Rückmeldungen 168

Wärmeabsatz pro Liegenschaft

- **Mögliche Anschlüsse in den nächsten 15 Jahren 250**
- Durchschnittlicher Wärmeabsatz pro Liegenschaft 24 MWh/a
- Durchschnittliche Wärmeleistung pro Liegenschaft 11 kW

Abbildung: Versorgungsgebiet Gemeinde Bettingen (ohne Chrischona Berg)

Versorgungsgebiet P1 (blauer Perimeter)



Kundenumfrage

- Liegenschaften im blauen Gebiet 70
- Interesse bekundet 43

Wärmeabsatz pro Liegenschaft

- **Mögliche Anschlüsse in den nächsten 15 Jahren** 50
- Durchschnittlicher Wärmeabsatz pro Liegenschaft 40 MWh/a
- Durchschnittliche Wärmeleistung pro Liegenschaft 20 kW

Kennzahlen Wärmeverbund im Vergleich

	<u>Ganz Bettingen</u>	<u>nur Kerngebiet</u>
Anlagen Leistung	3'000kW	1'000 kW
Wärmeleitungen	4'100m	1'200 m

Abbildung) Versorgungsgebiet Gemeinde Bettingen (ohne Chrischona Berg)



Wärmetransformation Bettingen

Dr. Ulrich Reiter | Leiter Key Account öff. Inst. | 21.03.2024

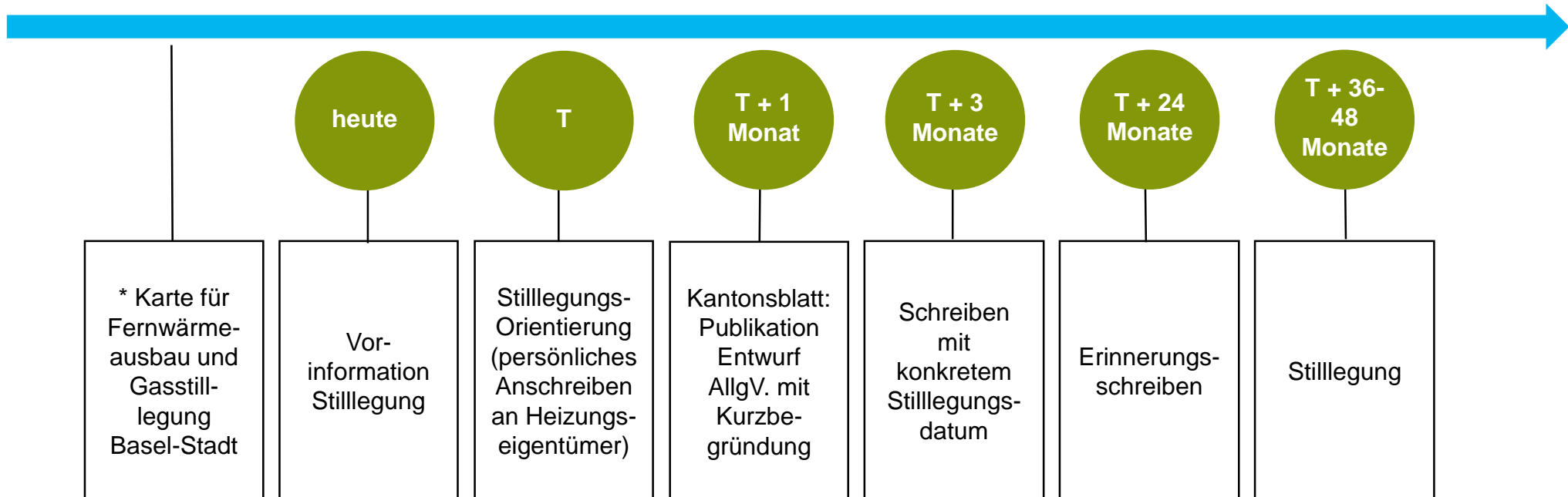
Übersicht Wärmetransformation

1. Gasnetzstilllegung
2. Angebot Nanoverbund
3. Angebot Einzellösungen
4. Fragen

Wärmetransformation Bettingen

- Auf Basis der Abstimmung vom 26.11.2022 wird das IWB Gasnetz in Basel Stadt, Riehen und Bettingen bis 2037 stillgelegt.
- Nach den Abklärungen zum Wärmeverbund Bettingen, wird IWB im Zuge der Gesamtplanung Gasnetzstilllegung Kanton BS, die Abstimmung und Koordination wieder aufnehmen.
 - Liegenschaftsbesitzerinnen und -besitzer werden 3-4 Jahre vor einer Stilllegung über die geplante Massnahme informiert.
 - Während der 3-4 Jahre bis zur definitiven Stilllegung haben die Eigentümer Zeit, ihre neue Heizungslösung zu planen und umzusetzen.
 - IWB unterstützt durch Beratung und Produkte den Wechsel auf eine neue Heizungslösung (Nanoverbund und Einzellösung, Input folgend).
 - Das AUE BS ist für Anfragen zu Energieberatungen, Fördergeldern sowie Restwertenschädigungen zuständig.

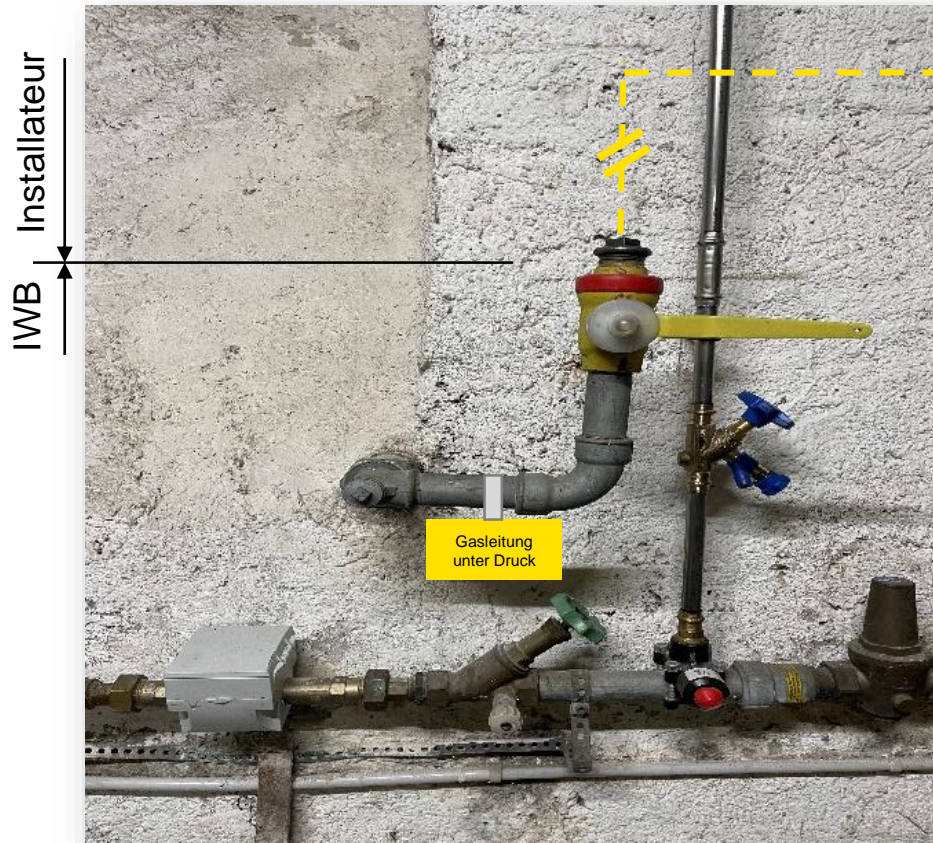
Gasnetzstilllegung: Übersicht Kommunikationsprozess mit Kunden



Verzapfen eines Gasanschlusses in der Liegenschaft

Konzessionierter Installateur verzapft die Hausinstallation bis zur Hauptabsperrarmatur

Verzapfte AL mit Kappe durch IWB bei der Stilllegung



Hausinstallation

Kappe mit Innengewinde oder Presskappe versehen

Bezeichnungsschild:
«Gasleitung Stillgelegt
sowie Gasfrei»



Minimalinvasives Stilllegen

- Gasstilllegung ist keine grosse Baustelle
- «Kopflöcher», Dauer 1-2 Tage
- Leitung und Anschlüsse werden vom Netz getrennt
- **Arten der Stilllegung**
 - *Strassenweise Stilllegung am Ende der Lebensdauer* → tiefe Kosten, geringe Massnahmen auf Allmend
 - *Einzelmassnahmen* → Bspw. aufgrund Kundenwunsch



VL = Versorgungsleitung Erdgas
AL = Anschlussleitung Erdgas

Wie wird stillgelegt?

- Stilllegungen erfolgen strassenabschnittsweise
- Normalerweise 2-3 Kopflöcher: Netzabtrennung und Gasfreimachung des betroffenen Abschnittes
- Nach Möglichkeit koordinierte Stilllegungen mit weiteren Werkleitungsbauten



Beispielhaftes Vorgehen

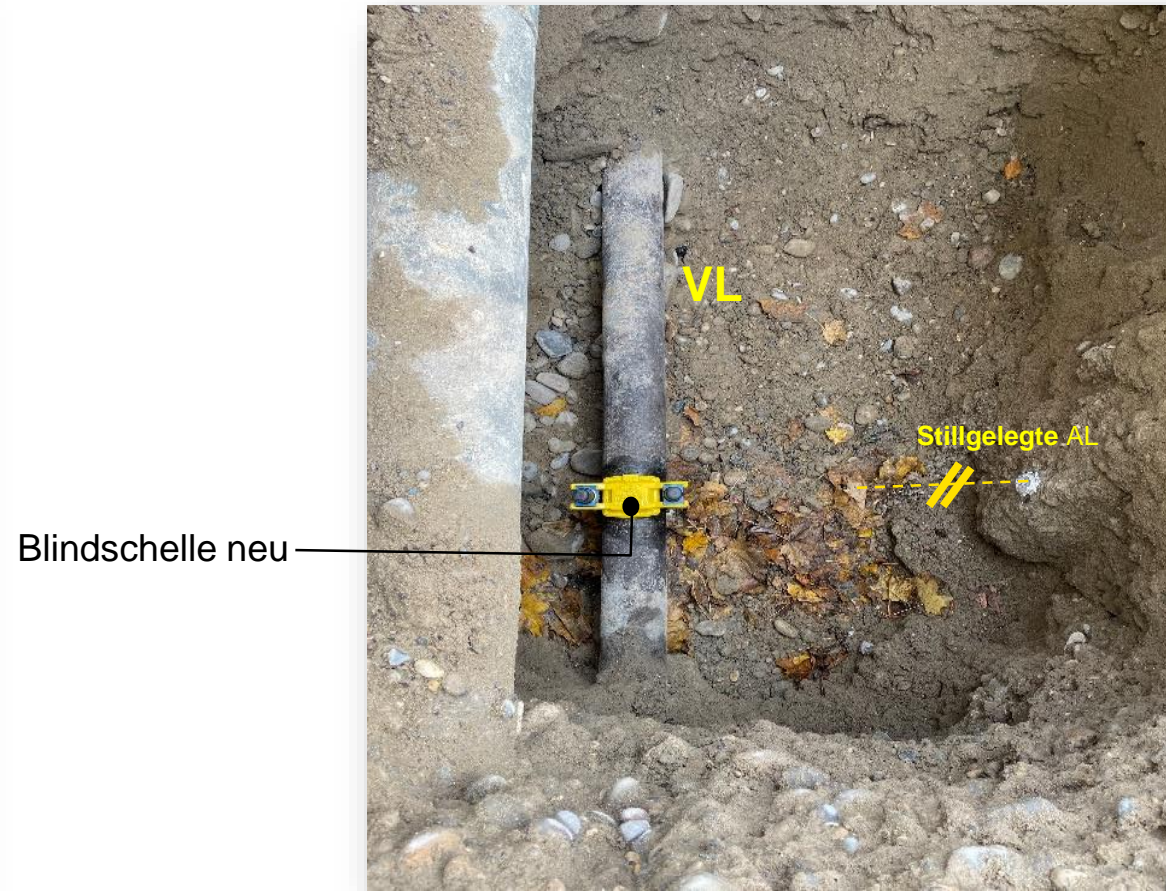


Stilllegung eines Gasanschlusses in der Montagegrube

Foto vor der Stilllegung



Foto nach der Stilllegung



VL = Versorgungsleitung Erdgas
AL = Anschlussleitung Erdgas

Übersicht Wärmetransformation

1. Gasnetzstilllegung
2. Angebot Nanoverbund
3. Angebot Einzellösungen
4. Fragen

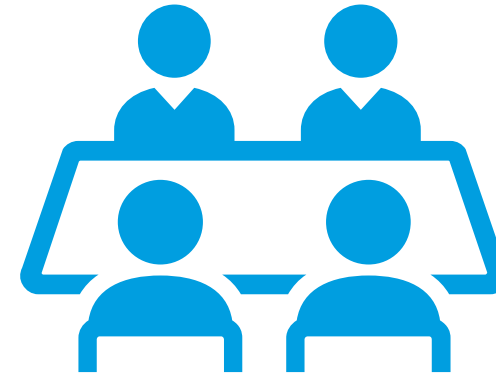
Transformationslösungen - Nanoverbund

Schritt 1



- Informieren
- Austauschen
- Gemeinsam weitergehen

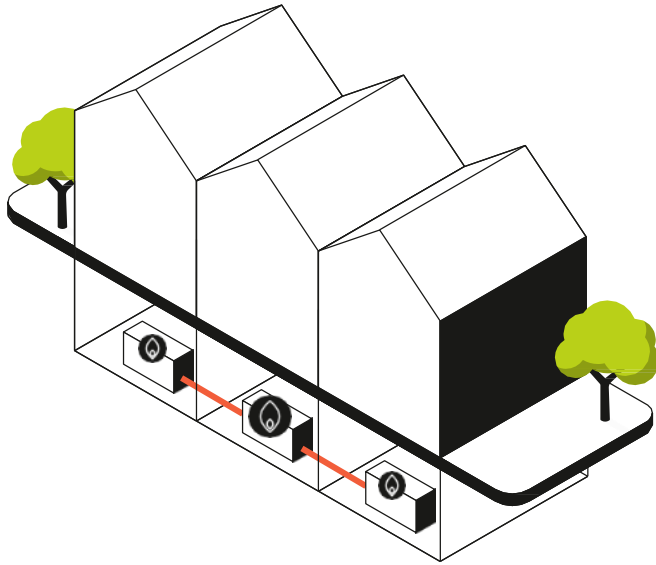
Schritt 2



- Möglichkeiten ermitteln (2 bis 8 Reihenhäuser pro Hauszeile)
- Umsetzungsplanung
- Verbindliche Vereinbarung treffen

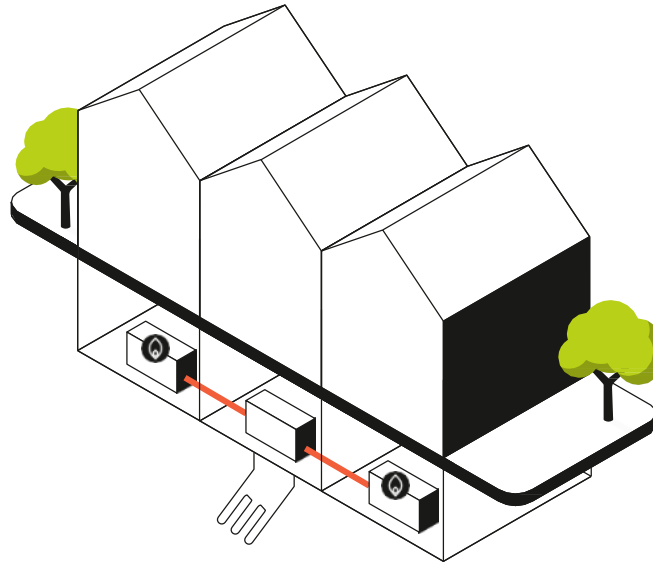
Transformationslösungen - Nanoverbund

Schritt 3



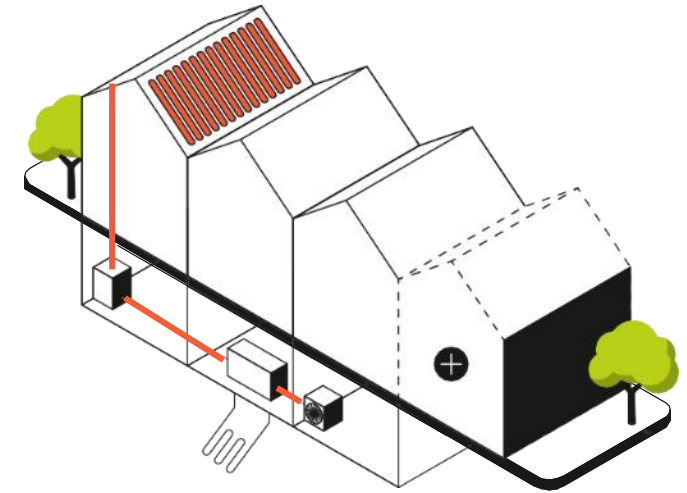
- Verbindung der bestehenden Heizsysteme
- Messen und optimieren
- Bis 20% Energieeinsparung
- Risikominimierung Heizungsausfall

Schritt 4



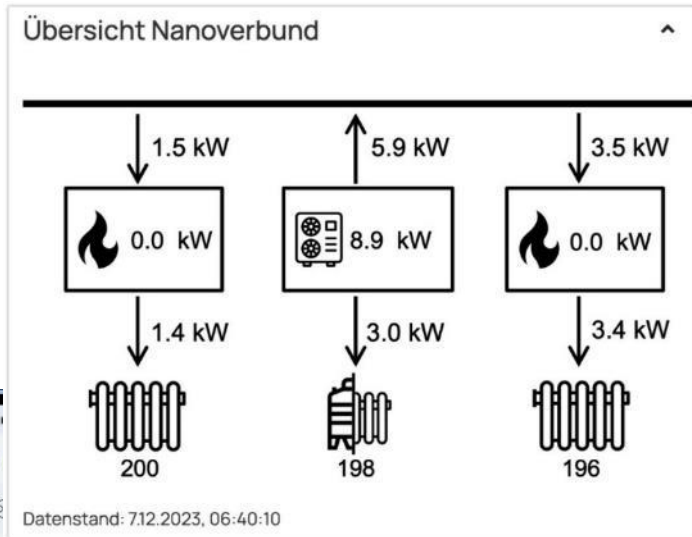
- Einbau erneuerbare Heizung
- Bereits 91% erneuerbar¹
- Bis zu 15% günstiger im Betrieb und Investment im Vergleich zu einer Einzellösung¹

Schritt 5

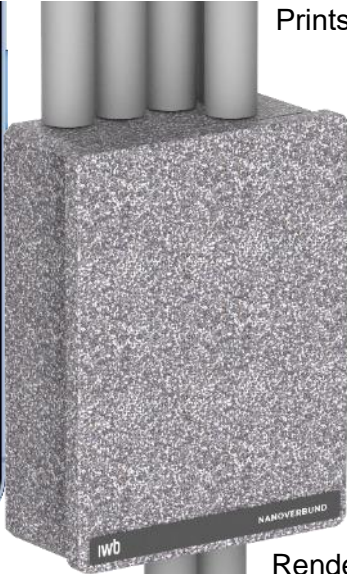


- Ersatz durch sinnvoll dimensionierte Heizung
- Rückbau fossile Heizung
- Erweiterung jederzeit möglich
- Reaktionsmöglichkeit durch Technologieflexibilität

Nanoverbund im Detail



Printscreen Pilot 'Langen Loh'



- Online Benutzeroberfläche berechnet und informiert zur Wärmebilanz
- Online Fernsteuerung und Überwachung jeder einzelnen Heizung
- Beratung, Checklisten und Standardverträge stehen zur Verfügung
- Unterhalt, permanente Optimierung des Verbunds und Erstberatung bei Heizungersatz
- **Wärmeverbund mit Synergieeffekt ohne Wärmezentrale**

Übersicht Wärmetransformation

1. Gasnetzstilllegung
2. Angebot Nanoverbund
3. **Angebot Einzellösungen**
4. Fragen

IWB-Wärmepumpe Heizungsangebot



Ansprechpartner erster Wahl für alle Fragestellungen im Zusammenhang mit Ihrem Heizungsersatz



- ✓ **IWB als Ansprechpartner** für alle Fragestellungen rund um Wärmepumpenlösungen.
- ✓ **Unser Technologiepartner:** Meier Tobler
- ✓ **Die installation erfolgt über regionale Partner**

- ✓ IWB bietet folgende Services:
 - **Erstberatung** durch IWB zum Heizungsersatz, indikativer Angebotsrechner für Offerten (Online-tool Eternity)
 - **Kundenbüro** (Beratung, Gebäudeerhebung als Basis zur individuellen Offerterstellung)
 - **Projektbegleitung** für Kunden in der Umsetzung des Heizungsersatz
 - **Services:** Betrieb & Unterhalt, online Service

- **Ihr Kontakt:** waerme@iwb.ch oder Tel: +41 61 275 58 00

Energieberatung

- Für Energieberatungen zu einzelnen Liegenschaften wenden Sie sich bitte an das AUE BS. Die kantonale Energieberatung beantwortet Fragen rund um das Thema Energie. Das Beratungsangebot ist kostenlos.
 - <https://www.aue.bs.ch/energie/energieberatung.html>
 - Tel: +41 61 267 08 33 oder +41 61 267 08 34
 - Mail: energieberatung@bs.ch

- IWB bietet kostenpflichtige GEAK-Plus - Analysen an. Wir helfen Ihnen bei der Sanierung Ihrer Liegenschaft und zeigen auf, wie Sie den Werterhalt Ihres Gebäudes sichern.
 - <https://www.iwb.ch/angebote/produkte/gebaeudeanalyse>

Übersicht Wärmetransformation

1. Gasnetzstilllegung
2. Angebot Nanoverbund
3. Angebot Einzellösungen
4. Fragen



**MACH DEN
KLIMADREH!**

iwb.ch/klimadreh



Nanoverbund kommt mit der Lösung von Yuon Control



Die intelligente und vorausschauende Heizungssteuerung, welche gesamtheitlich und vollautomatisiert optimiert. Reduziert den Energiebedarf und CO₂-Emissionen um bis zu 20%.